



UNE LOGISTIQUE PROFESSIONNELLE
ET COMPLÈTE DÈS LA PREMIÈRE PALETTE.

PROVILOG
STOCKAGE & LOGISTIQUE

NARBONNE

MONTREDON-DES-CORBIÈRES

SALLÈLES-D'AUDE

EXPÉRIENCE ET INNOVATION, LES PILIERS DE NOTRE SAVOIR-FAIRE.



Fort d'une expérience de 25 ans et presque 10 ans d'existence, PROVILOG s'est développé avec exigence, détermination et humilité, au service de ses clients.

Ce parcours, nous le devons à une conviction profonde : la performance logistique ne s'improvise pas, elle se construit chaque jour, main dans la main avec ceux qui nous font confiance (ou tous les acteurs de cet écosystème).

Entreprise familiale, PROVILOG repose sur des liens solides – ceux qui unissent nos équipes, nos partenaires et nos clients. Cet esprit d'équipe, cultivé au fil des années, est notre socle. Il garantit une implication constante, une attention portée aux détails, et une volonté partagée de faire mieux.

Dans un secteur en perpétuelle évolution, nous avançons en nous adaptant tant humainement que techniquement afin d'anticiper les besoins. Chaque mission est unique, chaque attente mérite une réponse sur-mesure.

La sécurité n'est pour nous pas un simple critère – c'est un engagement. Qu'il s'agisse des personnes, flux des biens ou des données, nous protégeons, veillons et agissons dans un cadre, transparent, confidentiel et maîtrisé. Cette rigueur est le reflet de notre exigence qualité, forgée par des années d'expérience et une volonté d'optimiser nos méthodes.

Aujourd'hui les perspectives d'avenir chez PROVILOG s'inscrivent dans l'innovation et l'élargissement des prestations. Et parce que notre développement ne doit jamais se faire au détriment de nos valeurs, nous faisons le choix de rester proches, humains, et ce dès la première palette.

Demain se construit dès aujourd'hui avec confiance. **avec PROVILOG.**

Philippe CAHUSAC
PRÉSIDENT DIRECTEUR GÉNÉRAL



SOMMAIRE

1

PRÉSENTATION DE L'ENTREPRISE

PROVILOG Situation x 3 sites Équipement - Infrastructure Chiffres-clés	Page 2-3
NOS ENGAGEMENTS Qualité Durabilité Sécurité RSE	Page 4-5

2

NOS SERVICES

STOCKAGE Stockage, distribution, transport, e-commerce Types de stockage (sec, froid positif, volumineux) Capacités Technologies utilisées	Page 6-7
LOGISTIQUE Préparation de commandes Picking/packing, Gestion des flux	Page 8-9
TRANSPORT / GESTION DOUANIÈRE Transport national/international. Certifications	Page 10-11
SOLUTIONS E-COMMERCE Intégration plateforme E-logik	Page 12-13
SERVICES COMPLÉMENTAIRES Emballage, Étiquetage...	Page 14-15
LOGISTIQUE INTÉGRÉE Outsourcing	Page 16-17

3

EXPERTISE & INNOVATION

TECHNOLOGIE & TRAÇABILITÉ Expertise et conseils Lecteur étiquettes / code barre Portail client	Page 18-19
SÉCURITÉ Outils techniques et organisation humaine	Page 20-21

4

VISION & PERSPECTIVES

ENGAGEMENT ENVIRONNEMENTAL RSE Optimisation des flux Déploiement multisite Expansion	Page 22-23
---	------------

CHIFFRES CLÉS

Page 24

5

PRÉSENTATION DE L'ENTREPRISE

PROVILOG
STOCKAGE & LOGISTIQUE

PLUS LOIN... ENSEMBLE.

Nos entrepôts sont situés au carrefour de l'Europe, au croisement de l'autoroute qui remonte de l'Espagne et de l'autoroute des 2 mers qui dessert le sud de la France. Ils se situent également à un jet de pierre de la Méridienne (A75) qui remonte vers Clermont-Ferrand et le nord de la France.

Par ce positionnement, PROVILOG est en mesure de recevoir des flux de marchandises de toute l'Europe, de les stocker pour les redistribuer sur le pourtour méditerranéen ou à destination de l'Espagne.

La récupération des flux en provenance de l'Espagne ou du Portugal peut être également réalisée pour les répartir ensuite sur l'ensemble des pays européens.

PROVILOG dispose aujourd'hui d'une surface de stockage conséquente de 40.000 m² répartis sur trois sites, tous sécurisés par un clôturage hermétique et une surveillance 24h24 et 7j/7.



SITE DE NARBONNE

PROVILOG

LES INFRASTRUCTURES ENVIRONNANTES

Infrastructure aéroportuaire :

- 30 min des aéroports de Béziers et Perpignan
- 1h de l'aéroport de Montpellier (21 destinations)

Réseau autoroutier :

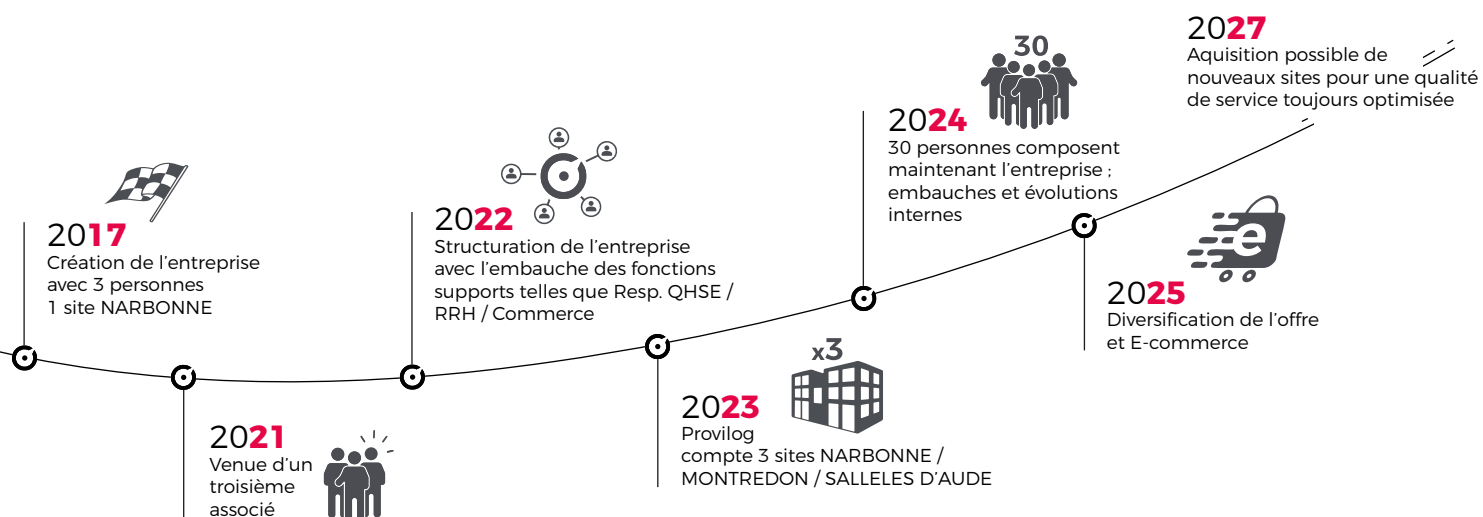
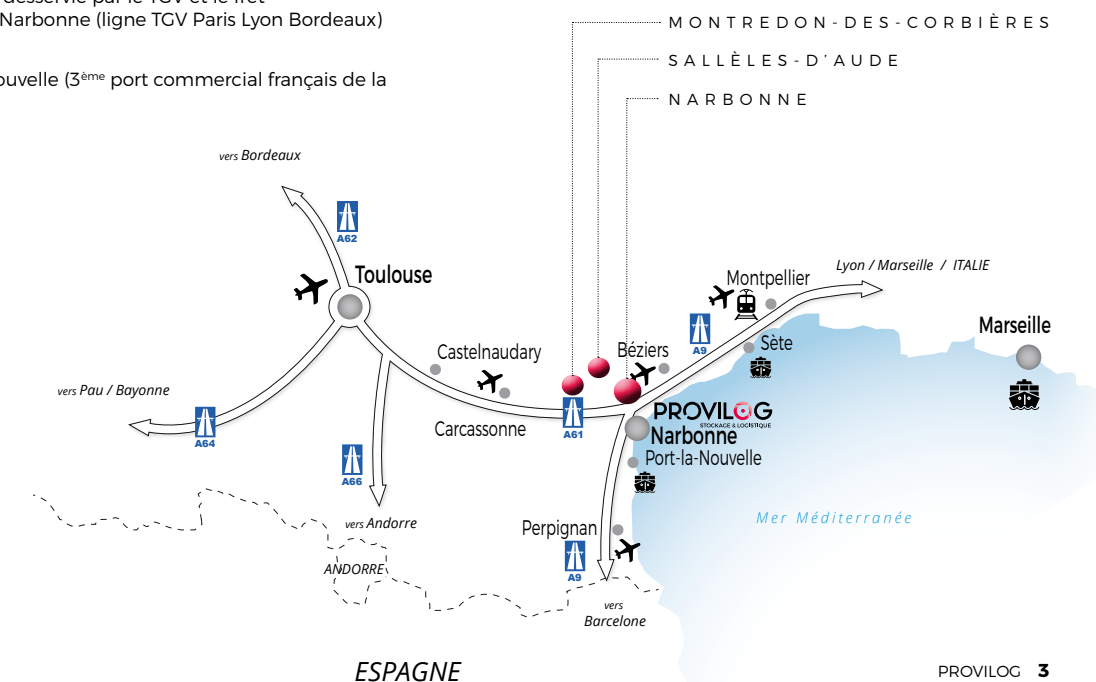
- 5 min (2,5 km) de la sortie 38 de l'A9
- 30 min de Béziers, 1h de Montpellier et 2h20 de Barcelone
- 30 min de l'échangeur A9/A75 (Villeneuve les Béziers)

Réseau ferroviaire :

- 1h de la gare SNCF TGV de Montpellier St Roch
- Gare de Montpellier desservie par le TGV et le fret
- 5 min de la gare de Narbonne (ligne TGV Paris Lyon Bordeaux)

Réseau portuaire :

- 25 min de Port la Nouvelle (3^{ème} port commercial français de la Méditerranée)



UNE SOCIÉTÉ QUI **S'ENGAGE** EST UNE SOCIÉTÉ QUI AVANCE.

PROVILOG est animée par une vision claire :

offrir à nos clients un service fiable, durable et responsable, tout en garantissant une qualité irréprochable.

Forte de son expertise, PROVILOG se distingue par des engagements concrets en matière de qualité, de durabilité, de sécurité et de responsabilité sociétale, qui structurent chacune de nos actions.



Durabilité

- Optimisation du tri et de la gestion des déchets
- Réduction de notre impact environnemental – certification Bio
- Engagement concret en faveur du développement durable

Qualité

- Respect strict des cahiers des charges clients
- Management Qualité basé sur IFS Logistique et HACCP
- Équipes formées, engagées et conscientes de leurs responsabilités

Sécurité

- Site hautement sécurisé (caméras, grillage, alarmes)
- Contrôle d'accès par badges personnalisés
- Traçabilité complète des mouvements 24h/24, 7j/7

RSE

Responsabilité Sociétale des Entreprises

- Une démarche RSE centrée sur l'humain, la sécurité et le respect
- Un engagement environnemental ancré dans nos pratiques quotidiennes



STOCKAGE

DÈS LA 1^{ÈRE} PALETTE, UN STOCKAGE SUR MESURE ...ET AU MILLIMÈTRE !

Nous intervenons selon différentes méthodes de gestion, notamment le FIFO (First In, First Out) ou le LIFO (Last In, First Out). **Nous sommes en mesure de traiter tous types de produits non frigorifiques : vins, produits non alimentaires, matériels divers, marqueterie, meubles, etc.**

Notre infrastructure permet la prise en charge de tous les formats de supports palettes, qu'il s'agisse de palettes standards (80x120, 100x120, 120x120) ou de palettes hors gabarit. Pour les palettes de type Europe, nous assurons un suivi précis des mouvements.

Nous nous adaptons à tous les volumes, qu'il s'agisse de faibles quantités (à partir d'une palette) ou de volumes importants pouvant aller jusqu'à plusieurs milliers de palettes.

Grâce à notre partenariat avec E-logik, nous assurons également la préparation et l'expédition au colis ou à l'unité, dans le cadre d'un service e-commerce complet. Un suivi rigoureux est garanti par des inventaires réguliers et continus.

La distribution, l'approvisionnement et l'expédition sont intégrés à notre solution logistique globale. Nous accompagnons nos clients quelle que soit la destination finale : grande distribution, grand export, distribution régionale ou nationale.



- Stockage de palettes (bouteilles de vin...)
- Traçabilité à la palette, au lot...
- Gestion des palettes Europe
- Expertise logistique
- Solution de stockage :
 - pour de faibles volumes (1 palette)
 - pour des volumes plus importants (plusieurs milliers de palettes)
- Solution de stockage rapide à mettre en place
- Intégration du réseau E-logik



EXTRAIRE LES PRODUITS DE LEURS STOCKS POUR MIEUX LES UNIR.

PROVILOG accompagne ses clients autour du pilotage des flux et le respect des règles d'échange et de commercialisation.

Grâce au service de « Picking / Packing », PROVILOG est en mesure de préparer vos commandes à l'unité ou au carton.

Suite à l'intégration de vos commandes, nous transférons sur le pad de nos préparateurs, les adresses des différents produits qui constituent la commande. Nous traçons les produits par lot, par code, par unité de conditionnement, par numéro de commande, par lieux d'enlèvement ou encore par lieux de livraison par le biais de la gestion EDI ou de flux manuel (Gestion EDI et Gestion des codes barres EAN 128).

Notre système offre la possibilité d'inclure un ou plusieurs clichés photos à chaque ligne de prise de produits et de les archiver. Nous disposons d'un ERP conçu sur mesure pour PROVILOG qui fait l'objet de nombreux développements afin d'être toujours à la pointe de l'innovation.

Une fois la commande prête, celle-ci est filmée avec le bordereau de livraison à l'entête de notre client et prête à être chargée au transporteur.



CODÉES POUR MIEUX ÊTRE GÉRÉES.

PROVILOG PREND EN CHARGE **LA PRÉPARATION DES COMMANDES** EN RESPECTANT LES CODES PRODUITS, LES RÉFÉRENCES CLIENTS ET LES COORDONNÉES DES DESTINATAIRES.



NOUS NOUS OCCUPONS DE TOUT !

PROVILOG met à disposition de ses clients son expertise et ses ressources pour proposer des solutions de transport adaptées, qu'elles soient locales, nationales ou internationales.

Les clients ont également la possibilité de conserver la maîtrise de leurs opérations de transport, s'ils le souhaitent.

En tant qu'organisateur de transport, PROVILOG vous accompagne sur l'ensemble de vos flux, qu'il s'agisse d'envois à la palette ou au colis.

- Affrètement au départ du dépôt PROVILOG / NARBONNE / MONTREDON
- Affrètement au départ du site du client
- Messagerie (SCHENKER / GEODIS / CHRONOPOST)
- Expressiste

- **Offres de transport avantageuses**
- **Capacité à fournir des plans de transport adaptés aux flux des clients**
- **Réseau de partenaires solide**



GESTION DOUANIÈRE



PROVILOG dispose d'une connaissance et d'une maîtrise du marché viti-vinicole et également du statut d'entrepôt agréé principal.

A ce titre, la gestion administrative douanière est prise en charge par nos services dédiés qui éditent l'ensemble des documents nécessaires au transport des marchandises.

Par ce statut, les douanes ont attribué un numéro d'accises permettant à nos clients d'en bénéficier selon la formule choisie ;

- Déclaration récapitulative mensuelle (DRM)
- Document accompagnement électronique (DAE)
- Document simplifié d'accompagnement électronique (DSAE)
- Déclaration de stocks au commerce de vin
- Gestion de la comptabilité matière
- Certifié OEA, CertipaqBio et IFS Logistique



E-LOGIK EN TOUTE LOGIQUE.

PROVILOG innove et propose une solution logistique qui révolutionne votre commerce en ligne.

Nous sommes en mesure de proposer à nos clients des services de logistique en ligne ; **stockage** et **expédition** en passant par un suivi de l'état d'avancement des commandes prises en ligne ainsi que la **gestion des retours**.

En intégrant le réseau E-Logik, nous avons accès à un ensemble de ressources, d'expertises et d'outils qui nous permettent d'améliorer notre présence en ligne, d'optimiser nos performances commerciales et répondre aux besoins de nos clients d'e-commerce.



Deux formules proposées :

Formule « ESSENTIEL »

SANS ENGAGEMENT

L'essentiel de votre logistique e-commerce BtoC

Vous êtes une **startup e-commerce** en phase de lancement et vous avez besoin de solutions logistiques adaptées à votre projet ?

Destinée aux startups, l'offre « **Essentiel** » est simple, sans engagement, compétitive et évolutive.

On y trouve l'essentiel de la logistique automatisée. En autonomie pour les plus digitaux ou avec de l'accompagnement personnalisé pour ceux qui le désirent.

Formule « EXPERT »

AVEC ENGAGEMENT KPI

Votre partenaire expert en logistique e-commerce BtoC et BtoB

Vous êtes une **boutique e-commerce** et vous souhaitez proposer des services premium à vos clients ?

Destinée aux **spécialistes du e-commerce**, l'offre « **Expert** », met à disposition un réseau de 25 entrepôts, des femmes et des hommes disponibles, engagés dans la réussite du business du client et des services 360° pour améliorer la satisfaction client. Bénéficiez de nos tarifs transports négociés et personnalisez vos commandes.



OBJECTIF :



ALLIER EXPÉRIENCE ET INNOVATION
POUR OFFRIR UN **SERVICE LOGISTIQUE D'EXCELLENCE.**

UN PRODUIT NOBLE ET DES **SERVICES** **COMPLÉMENTAIRES.**

Par ses services, PROVILOG apporte aux sociétés viti-vinicoles l'opportunité de se concentrer sur leur cœur de métier : l'élaboration des vins, le suivi de cultures, la communication et la commercialisation. « Chacun son métier »... chacun son expertise.

Au-delà de la gestion de stock et du transport, nous proposons des ateliers sur mesure :

- ① Habillage de tiré-bouché
- ② Étiquetage
- ③ Cire
- ④ Conditionnement sur mesure

NOS ATELIERS



1



2



3



4

NOS ÉQUIPES TRAVAILLENT POUR VOUS, **CHEZ VOUS.**



UNE ÉQUIPE DÉDIÉE SUR SITE POUR UNE LOGISTIQUE OPTIMISÉE

Spécialiste de la logistique externalisée, PROVILOG accompagne les entreprises dans la gestion de leurs flux physiques et informationnels. Dans un souci constant de réactivité, de performance et de proximité, PROVILOG propose la mise à disposition d'une équipe dédiée directement chez le client, pour assurer la gestion complète des stocks et des opérations logistiques.

Cette solution « in situ » permet de bénéficier de notre expertise tout en maintenant une présence quotidienne au sein de l'environnement client. L'équipe dédiée prend en charge l'ensemble des opérations : réception, stockage, préparation de commandes, expédition, gestion des inventaires, reporting, amélioration continue, etc. Elle s'intègre parfaitement aux process existants et collabore étroitement avec les équipes internes.

Grâce à cette approche, nos clients gagnent en efficacité, visibilité et maîtrise des coûts. Ils peuvent se concentrer sur leur cœur de métier tout en s'appuyant sur un partenaire logistique fiable, flexible et engagé dans la performance opérationnelle.

POUR LE SUIVI DE VOS COLIS, **NOUS SOMMES ARMÉS...**



- Gestion des stocks (Fifo Lifo...)
- Gestion des palettes Europe et chep
- Gestion EDI
- Logiciel logistique de dernière génération adaptable à l'ERP du client
- Gestion des codes barres EAN 128

Grâce à notre logiciel, nous traçons l'ensemble de vos flux logistiques.

LECTURE DES ÉTIQUETTES ET CODES-BARRES

La traçabilité des mouvements est assurée grâce à :

- Une gestion des accès via des badges nominatifs, avec différents niveaux d'habilitation.
- L'enregistrement systématique de l'historique des mouvements à chaque point de contrôle.

Ce dispositif repose sur :

- Des outils techniques adaptés au métier : logiciels spécialisés, lecteurs optiques, scanners et bagues de lecture.
- Une organisation humaine structurée, avec une personne dédiée en interne.

PORTAIL CLIENT

Nos clients disposent d'une interface en ligne personnalisée, leur permettant de suivre leurs stocks en temps réel et d'effectuer des saisies manuelles selon leurs besoins.

EXPERTISE ET ACCOMPAGNEMENT

Une équipe de six professionnels qualifiés et expérimentés met son savoir-faire au service des clients, en les accompagnant face aux enjeux opérationnels liés au transport, à la douane et à la logistique.

SÉCURITÉ MULTI-NIVEAUX INTÉGRÉE.

Chez PROVILOG, la sécurité est une priorité absolue, pensée et intégrée à tous les niveaux de notre activité. Pour garantir une protection optimale de vos données et de vos flux logistiques, nous nous appuyons sur un ensemble cohérent de mesures techniques, infrastructurelles et humaines.

Nous utilisons des outils de traçabilité performants assurant un suivi en temps réel et une transparence totale des opérations. Nos infrastructures ont fait l'objet d'investissements conséquents dont **plus de 70 caméras** pour **offrir un environnement physique et numérique hautement sécurisé**. Enfin, notre organisation repose sur une personne dédiée à la sécurité, garante du respect strict des protocoles et d'une vigilance constante.

Grâce à cette approche globale, PROVILOG offre à ses clients un haut niveau de fiabilité et de sérénité dans la gestion de leur chaîne logistique.



Organisation humaine

Une personne dédiée est en charge de la qualité/hygiène et sécurité au sein de notre structure.

TRAÇABILITÉ DES MOUVEMENTS

- **Gestion des accès par badges nominatifs** avec différents niveaux d'habilitations
- **Enregistrement de l'historique des mouvements** aux différents points de badgeages

PRÉSENCE SUR SITE

- **Entreprise de sécurité. Rondes nocturnes**
- **Deux personnes logées sur site** pour des interventions rapides
- **Accès au système d'alarme** via l'application mobile sur les téléphones des cadres

Les outils techniques

SUR SITE

- **Grillage hermétique** (barrière périphérique)
- **52 caméras extérieures** réparties équitablement sur les 3 sites et reliées à la télésurveillance
- **Caméras de lecture des plaques d'immatriculations** & photographies de toutes entrées et sorties

BÂTIMENTS

- **Présence d'alarmes volumétriques**
- **20 caméras intérieures** reliées à la télésurveillance
- **Portes de secours** reliées à une sirène extrêmement puissante si ouverture

RSE : UN LEVIER STRATÉGIQUE POUR UN AVENIR DURABLE

Engagement RSE : PROVILOG met en œuvre des solutions concrètes.

1. Réduction des déchets

- Tri et valorisation à la source : nos sites sont équipés de zones de tri (papier, plastique, bois), suivies d'un partenariat structuré avec des recycleurs agréés, pour garantir une valorisation maximale
- Suivi et transparence : nous mesurons régulièrement notre impact (déchets, émissions) et capitalisons sur des indicateurs fiables pour piloter notre performance environnementale.

2. Réduction du CO₂

Chariots de manutention full électrique – pas de gaz.

3. L'humain au cœur de l'organisation

Chaque collaborateur est un maillon essentiel de la chaîne au service de l'ensemble. Veiller à cultiver un lieu de travail positif et respectueux de chacun est l'une des clés de notre engagement RSE.

4. Développement des compétences

- Formation interne : depuis 2022, nous avons accompagné 30 % des mobilités internes, menant à des prises de poste enrichissantes et valorisées.
- Formation externe : un soutien est donné aux promotions interne par des formations en management et tutorat.

Nous ne nous contentons pas des autorisations de conduite, les collaborateurs aux postes de Cariste et Préparateurs de commande bénéficient de la mise à jour de leurs CACES.

5. Fidélisation

- Polyvalence des postes.
- Politique de rémunération transparente
- Soutien du pouvoir d'achat par des avantages tel que chèques cadeaux, mutuelle supra légale obligation famille.
- Favoriser l'équilibre entre vie professionnelle et vie personnelle
- Opportunité d'échanger sur l'année écoulée. Un bilan de compétence est réalisé et des plans d'action collectif et individuel sont ensuite élaborés en collaboration avec le Responsable Qualité.
- Nous souhaitons également soutenir et accompagner la jeunesse de la filière Logistique locale. Aussi, un partenariat a été créé avec un Lycée Professionnel de la région.

EN ACCUEILLANT DES STAGIAIRES NOUS SEMONS LES GRAINES DE L'AVENIR, EN LIEN AVEC LES JEUNES GÉNÉRATIONS !

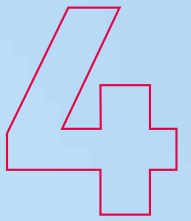
Plus que les mots
la preuve par les chiffres

TURN OVER en 2024 :

5,7%

AUTRE ENTREPRISE
DU SECTEUR :
21,9%

VISION &
PERSPECTIVES



Et notre futur ?...

« GRANDIR AVEC SENS,
AUX CÔTÉS DE NOS CLIENTS. »

Chez PROVILOG, nous avons l'envie d'avancer, de nous développer et de saisir les opportunités qui nous permettent d'élargir notre savoir-faire. Oui, nous sommes en recherche de croissance, mais jamais pour elle-même.

Notre ambition se construit avec humilité, portée par le plaisir du travail bien fait, la qualité et le désir sincère d'accompagner nos clients. Chaque nouveau défi est une chance de progresser, car leurs enjeux deviennent les nôtres.

C'est dans cette proximité, et dans cette recherche constante de solutions, que nous grandissons ensemble.

PROVILOG EN QUELQUES CHIFFRES...

CHIFFRES
CLÉS

5



40.000 m²

de surface de stockage répartie
sur 3 dépôts :

- NARBONNE **20.000 m²**
- MONTREDON-
des-CORBIÈRES **14.000 m²**
- SALLÈLES-D'AUDE **6.000 m²**

40

portes de quais

45.000

palettes stockables

30.000.000

de colis stockés

25.000

références

EAN 128

référencement Gencod France

24h/24, 7j/7

Télésurveillance & Gardiennage
jour et nuit

+25

années d'expérience

PROVILOG

STOCKAGE & LOGISTIQUE

SIÈGE SOCIAL :

NARBONNE

ZI La Coupe
Rue Antoine Laurent de Lavoisier
FR-11100 NARBONNE
+33 (0)6 23 60 02 20
contact@provilog.fr

SITES D'EXPLOITATION :

AUDE (11)

NARBONNE

ZI La Coupe
Rue Antoine Laurent de Lavoisier

MONTREDON-DES-CORBIÈRES

11, rue Saint-Pierre

SALLÈLES-D'AUDE

Avenue de la Gare



provilog.fr

Membre du réseau

